

Kwetsbare ouderen

Michèle van Tiggelen
Specialist
Ouderengeneeskunde
BIG 29919197101



Diabetes rukt op

Disclaimer

No conflict of interest



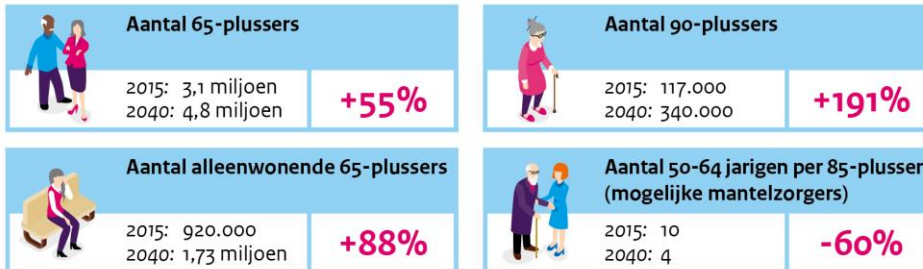
Leerdoelen

- Herkennen van de verschillende domeinen waarop je kwetsbaar kunt zijn
- De noodzaak van ACP begrijpen
- Weet hoe het in de regio georganiseerd is

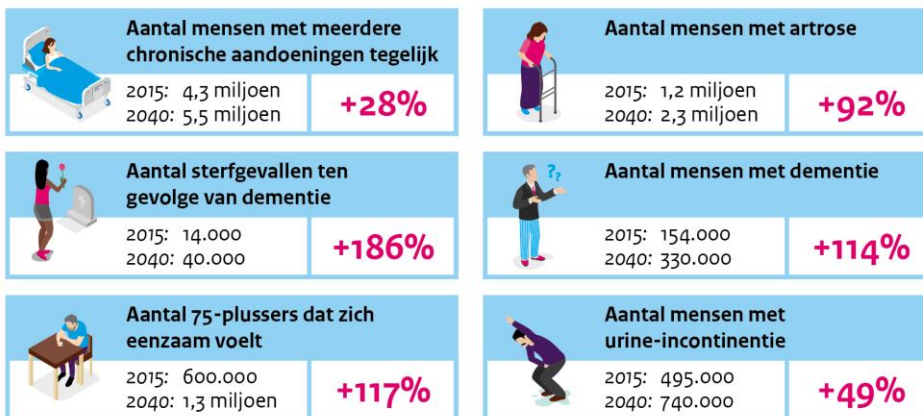
Probleem?

Impact van de vergrijzing

Veranderingen in de bevolking



Gevolgen voor de volksgezondheid



Gevolgen voor de zorg



Deze infographic laat zien hoe onze volksgezondheid en zorg zich ontwikkelen als we als maatschappij op de huidige voet zouden doorgaan en niets extra's zouden doen.

Wat is een kwetsbare oudere?



Definitie

Kwetsbaarheid is een proces van het opeenstapelen van lichamelijke, psychische en/of sociale tekorten in het functioneren.

Kwetsbare ouderen hebben verminderde (of verlies van) regie over het eigen leven en een complexe zorgbehoefte. Deze kwetsbare patiënten ervaren daarmee aanzienlijke fysieke, psychische, cognitieve, communicatieve en sociale beperkingen in hun dagelijks leven. Daardoor vermindert de functionele autonomie.

Kwetsbaar?

- Vrouw, 72 jaar.
- Woont zelfstandig.
- Fietst dagelijks.
- Alleenstaand.

Kwetsbaar?

- Vrouw, 72 jaar.
- VG: DM type II, CVA, hypertensie
- Med:
 - Metformine 3dd500mg
 - Simvastatine 1dd40mg
 - Clopidogrel 1dd75mg
 - CalciChew D3 1dd500/800IE
 - Nortriptyline 1dd50mg
 - Perindopril 1dd4mg
 - Hydrochloorthiazide 1dd12,5mg
- Woont zelfstandig, alleen.

Kwetsbaar?

- Man, 76 jaar.
- Woont met echtgenote in een eengezinswoning.
- VG: DM type II, osteomyelitis bij charcotvoet
wv amputatie rechter onderbeen

Kwetsbaar?

- Man, 59 jaar.
- VG: alcoholverslaving, levercirrose, vaak vallen.
- Alleenstaand, geen (betrokken) kinderen.

Kwetsbaar?

- Man, 89 jaar.
- VG: vergrote prostaat, DM type II, dementie.
- Gehuwd, betrokken kinderen.

Kwetsbaar?

- Vrouw, 76 jaar
- VG: Hersenbloeding met afasie



Domeinen van kwetsbaarheid

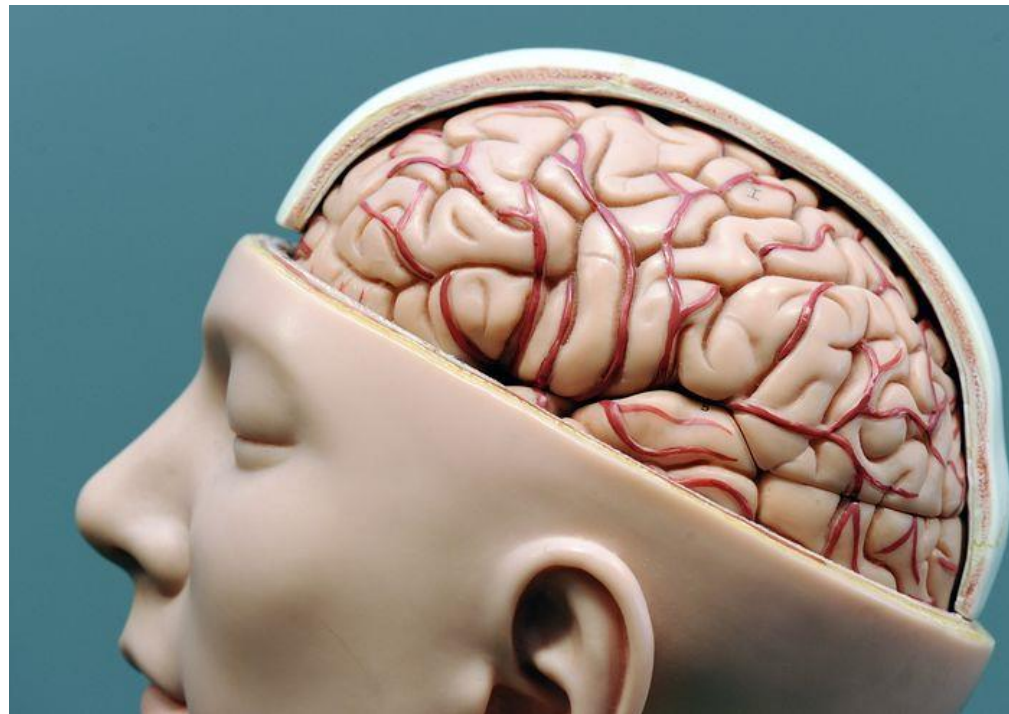
- Somatisch
- Functioneel
- Maatschappelijk
- Psychisch
- Communicatie

Kenmerken kwetsbare oudere

- Hoge leeftijd
- Multimorbiditeit
- Frailty of kwetsbaarheid
- Geriatrische syndromen →
 - Vallen
 - Verwardheid
 - Duizeligheid
 - Incontinentie
- Interactie
 - Ziekte en ouderdom
- Interdependentie
 - Fysieke problemen
 - Mentale problemen
 - Sociale problemen

Veranderingen

- Vet vs. water
- Verlies spierweefsel
- Vermindering botopbouw
- Vermindering hersenmassa
- Verlies hoge tonen



ACP

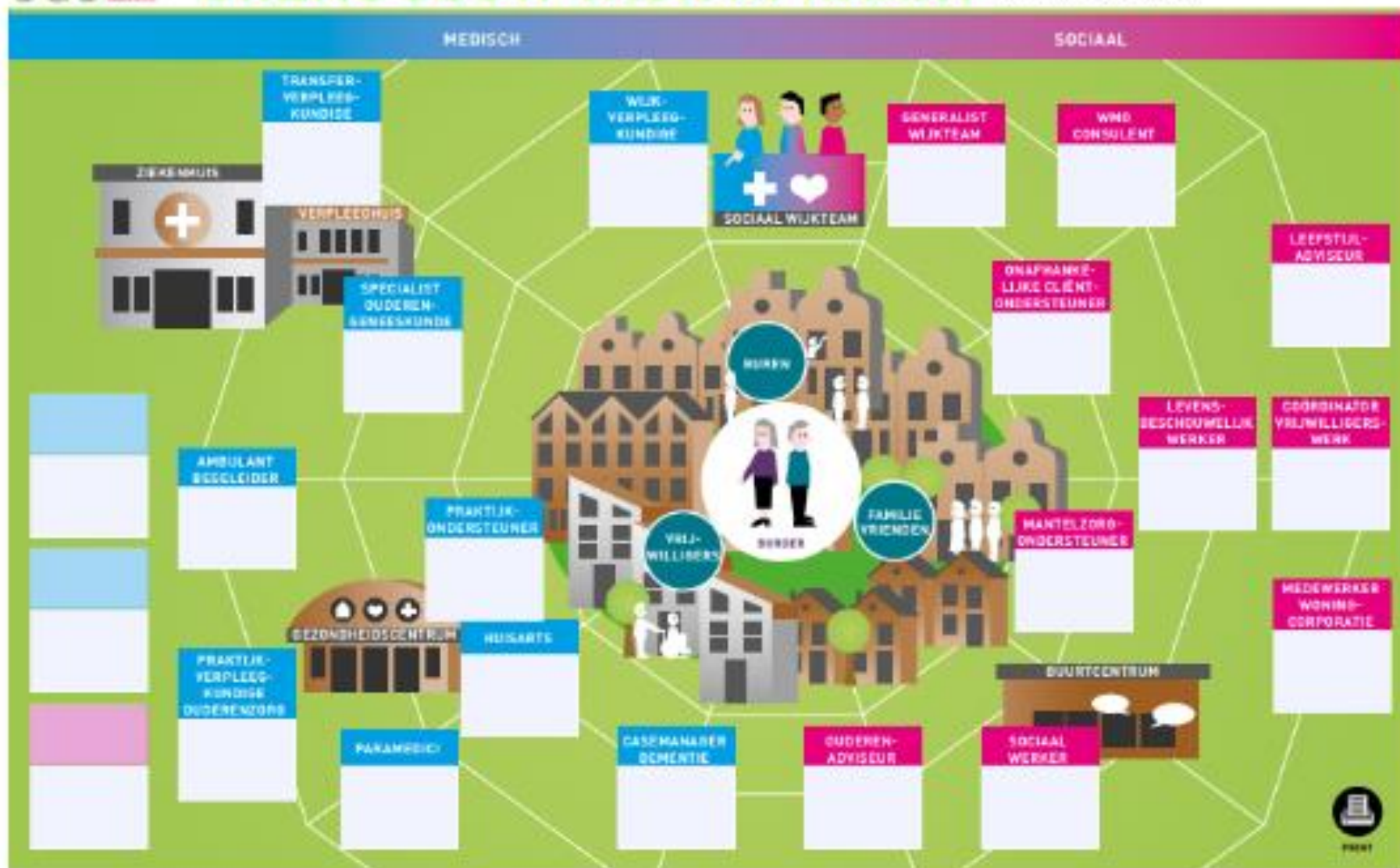


BRENG JOUW WIJK IN KAART

Hoe ziet de ondersteuning van ouderen in jouw wijk eruit? Wie zit waar en doet wat? Print dit kaart uit op A3 en vul het af met je team de onderdelen voor jouw wijk in. Hou er rekening mee dat in jouw wijk misschien niet alle functies zijn. Zijn er in jouw wijk nog andere functies en/of mensen die belangrijk zijn voor goede samenwerking? Gebruik hiervoor de blanco velden.

MEDISCH

SOCIAAL



Waar vinden wij elkaar?

- In de huisartsenpraktijk
- In het verpleeghuis
- In het ziekenhuis

De huisartsenpraktijk

- Ouderenpolikliniek
 - SO doet consult bij de oudere patiënt thuis
 - SO sluit aan bij GPO van de huisarts
 - SO sluit aan bij overleggen in de verzorgingshuizen
- Doorstroom in de keten
 - Spoedconsulten

* Regionale verschillen komen voor

Het verpleeghuis

- SO is hoofdbehandelaar



Het ziekenhuis

- SO steeds meer betrokken
 - SEH
 - Doorstroom in de keten
- GRZ

* Regionale verschillen komen voor

Leerdoelen

- Herkennen van de verschillende domeinen waarop je kwetsbaar kunt zijn
- De noodzaak van ACP begrijpen
- Weet hoe het in de regio georganiseerd is

Vragen?



**Oudste mens ter
wereld overleden**